



Rapport de la Situation Epidémiologique Maladie à Virus Ebola en Guinée 17/02/2016

I. Points saillants

- J 51/90 depuis le démarrage des activités de la surveillance intensive de la phase 3.

II. Dynamique de l'épidémie

Tableau 1: Répartition des cas notifiés par préfecture le 17/02/2016, Guinée

Préfecture	Cas Confirmés	Cas Probables	Cas Suspects	Total
Total	0	0	0	0

Tableau 2: Situation des patients dans les centres de traitement et de transit fonctionnels, 17/02/2016, Guinée

	Conakry CTE	Coyah CTE	Macenta CTE	N'zérékoré CTE	Kindia CTE	Boké CDT	Forécariah CTE	Siguiiri CDT	Total
Cas confirmés	0	0	0	0	0	0	0	0	0
Cas suspects	0	0	0	0	0	0	0	0	0
Sorties guéries	0	0	0	0	0	0	0	0	0
Décédées	0	0	0	0	0	0	0	0	0
Total hospitalisés au CTE	0	0	0	0	0	0	0	0	0

Tableau 3: Capacité des CTE et CDT en Lits, 17/02/2016, Guinée

Centres	Section Suspects (Lits)	Section Probables (Lits)	Section Confirmés (Lits)	Total (Lits)	Etat
CTE Nongo	10	0	5	15	Fonctionnel
CTE Coyah	10	5	25	40	Fonctionnel
CTE Macenta	12	5	8	25	Fonctionnel
CTE N'Nzérékoré	3	0	3	6	Fonctionnel
CDT Siguiiri	4	6	10	20	Fermé
CTE Forécariah	7	0	7	14	Fonctionnel
CDT Kérouané	4	6	10	20	Fermé
CDT Kamsar	4	2	2	8	Fermé
CTE Beyla	3	0	2	5	Fonctionnel
CTEP Boké	10	10	10	30	Fonctionnel
CTE Boké	0	0	0	0	Fermé
CTE Kindia	8	8	46	62	Fonctionnel
Total	75	42	128	245	

Données épidémiologiques et cartes disponibles sur <http://guinea-ebov.github.io/>

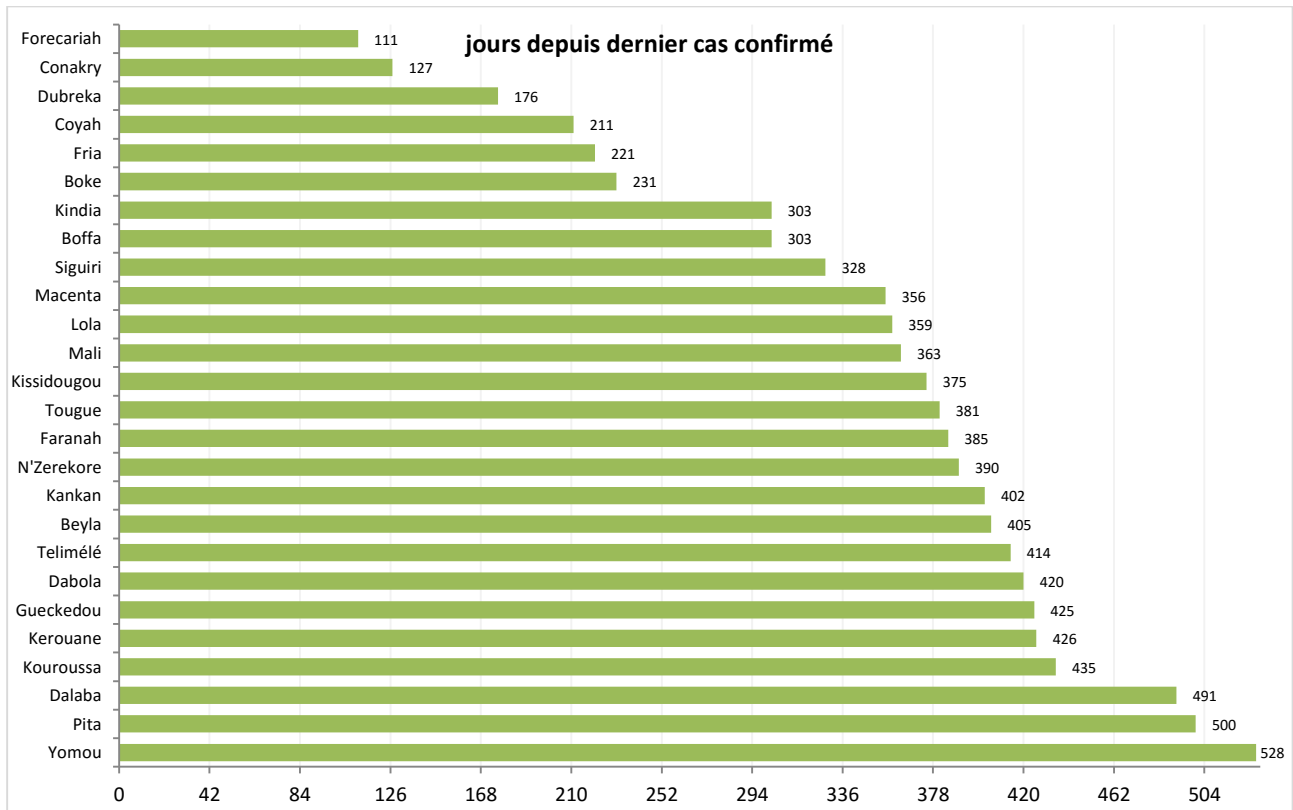


Guinée - Epidémie de la Maladie à virus Ebola

Carte 1: Classification des préfectures selon le niveau d'alerte, 27/01/2016 - 17/02/2016 (21 jours), Guinée



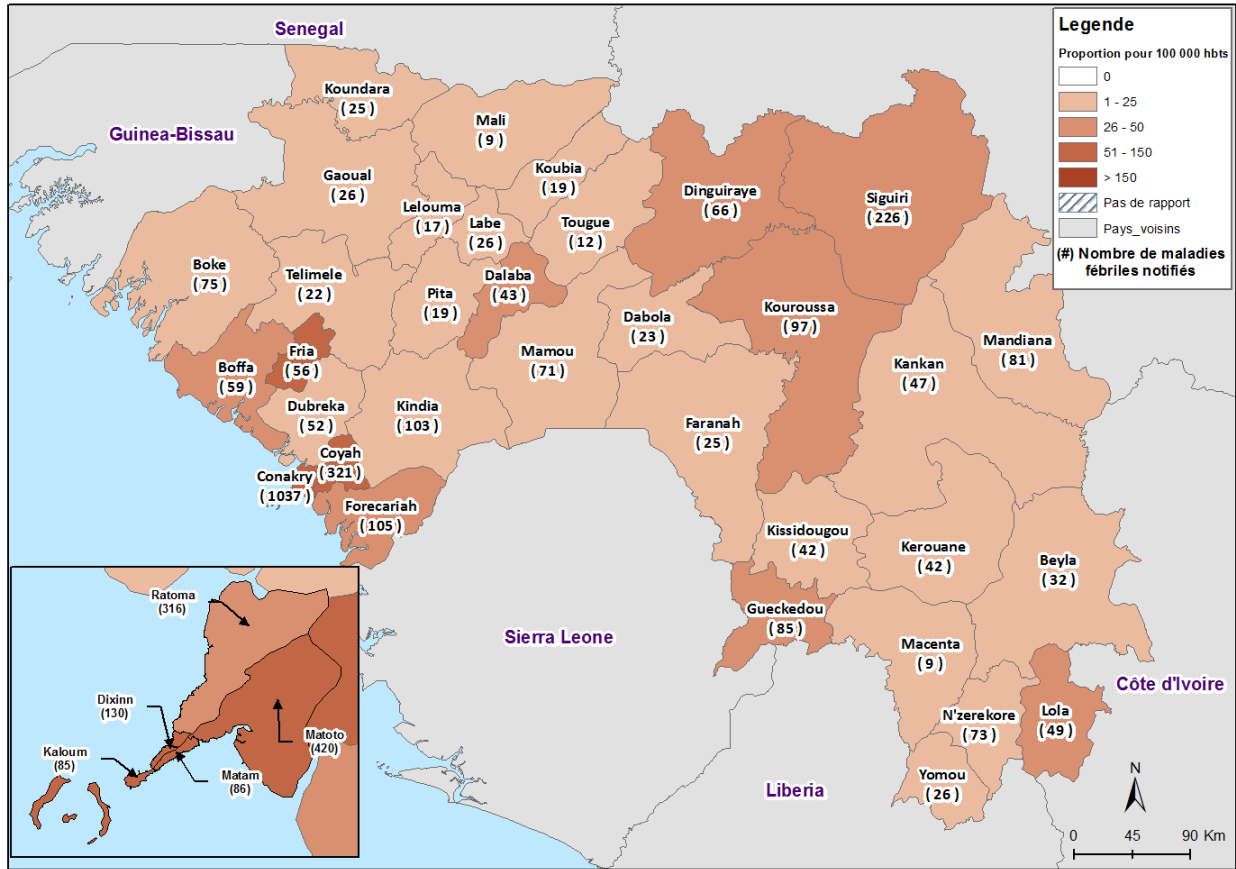
Graphique 1: Nombre de Jours par Préfecture depuis la confirmation du dernier cas par le Laboratoire, 17/02/2016



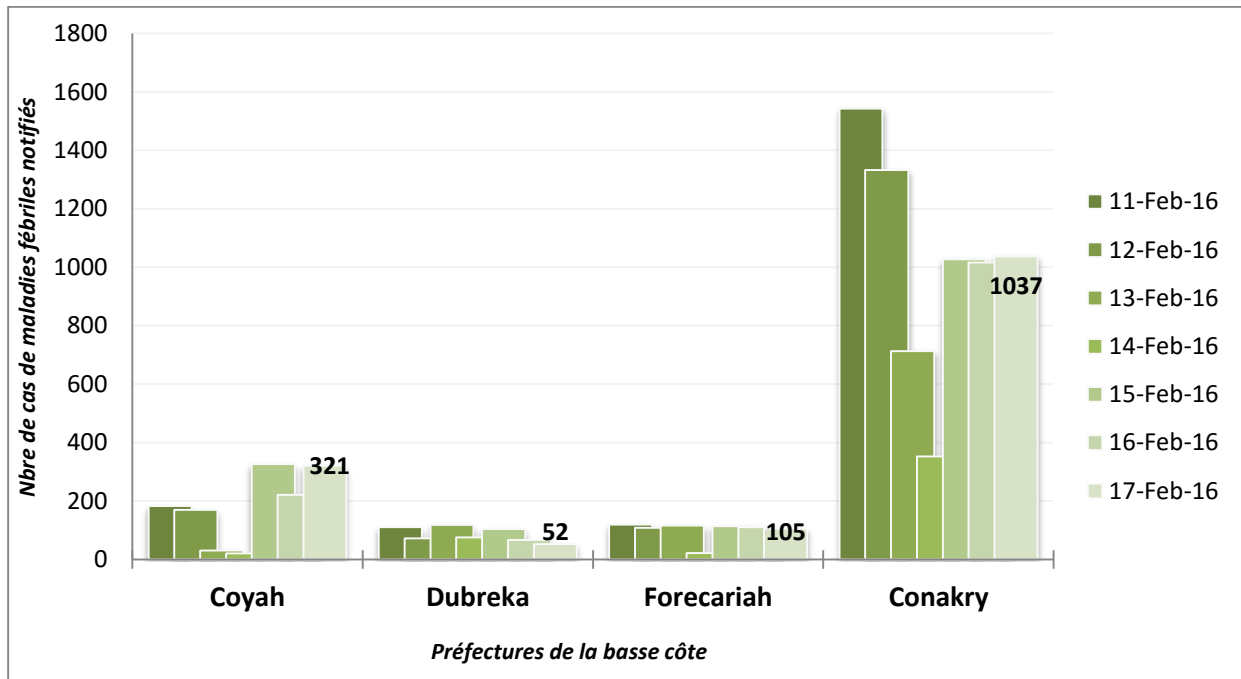


Guinée - Epidémie de la Maladie à virus Ebola

Carte 2: Incidence des maladies fébriles rapportées par préfecture pour 100 000 habitants, 17/02/2016, Guinée



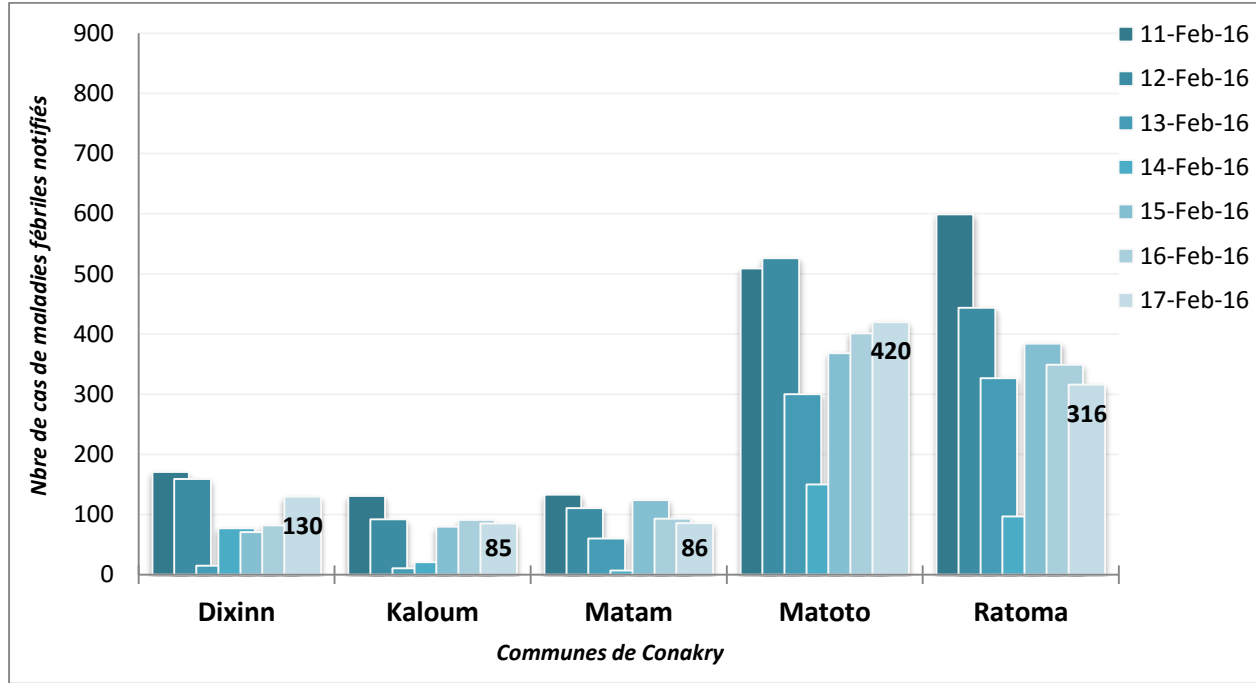
Graphique 2: Evolution des maladies fébriles rapportées dans quelques préfectures de la basse côte au cours des 7 derniers jours, Guinée



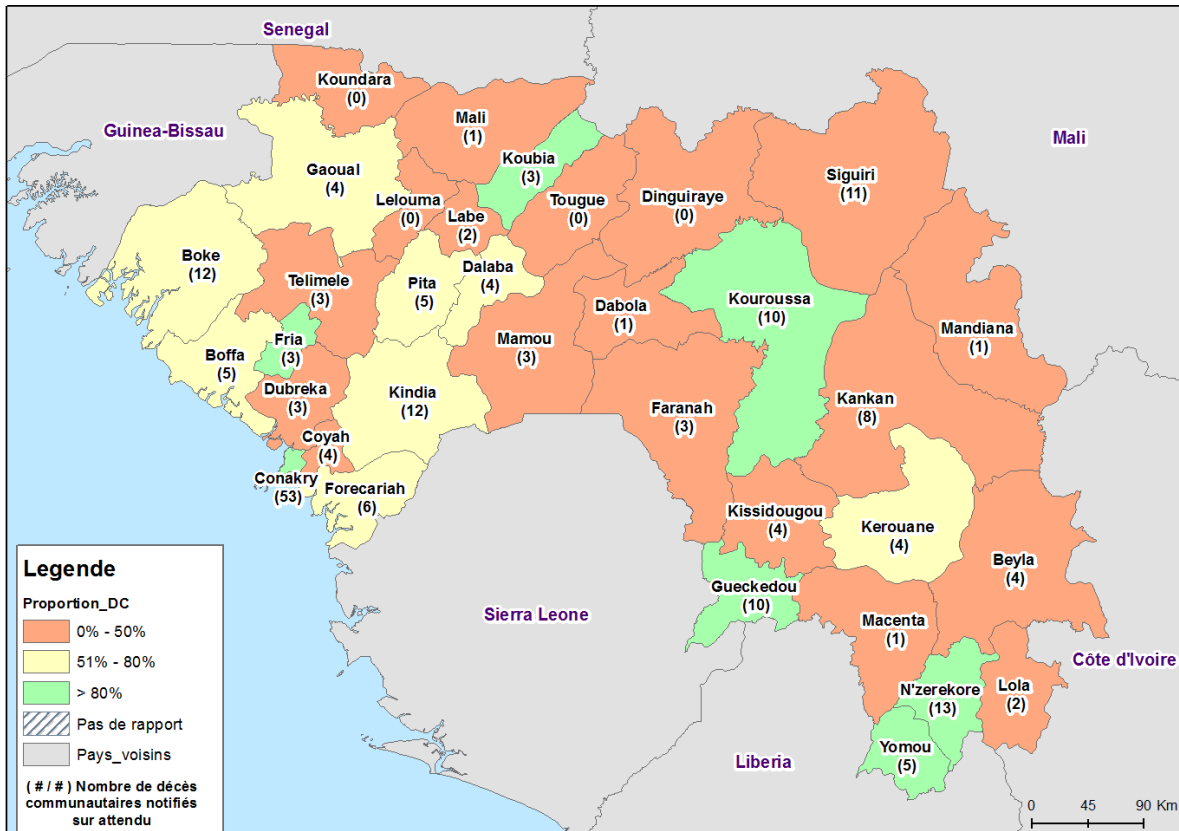


Guinée - Epidémie de la Maladie à virus Ebola

Graphique 3: Evolution des maladies fébriles rapportées dans les communes de Conakry au cours des 7 derniers jours, Guinée



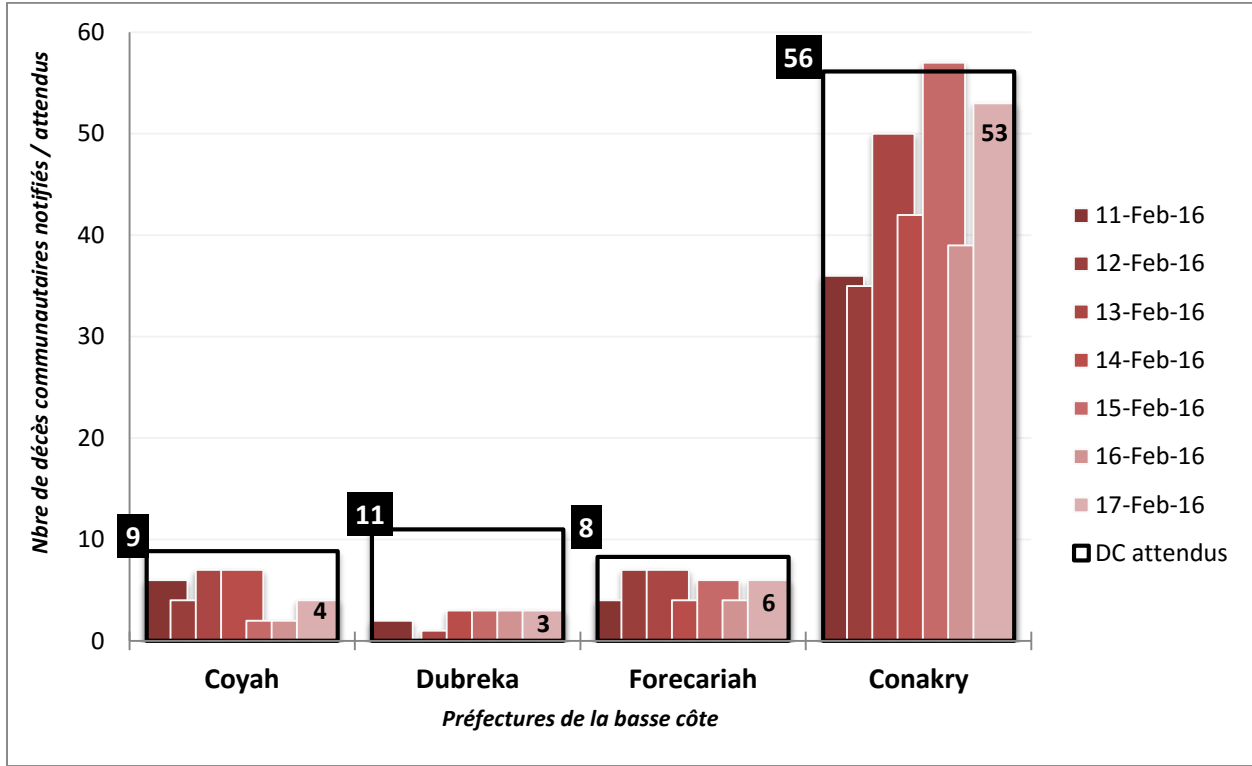
Carte 3: Pourcentage de décès communautaires notifiés sur décès attendus par préfecture, 17/02/2016, Guinée



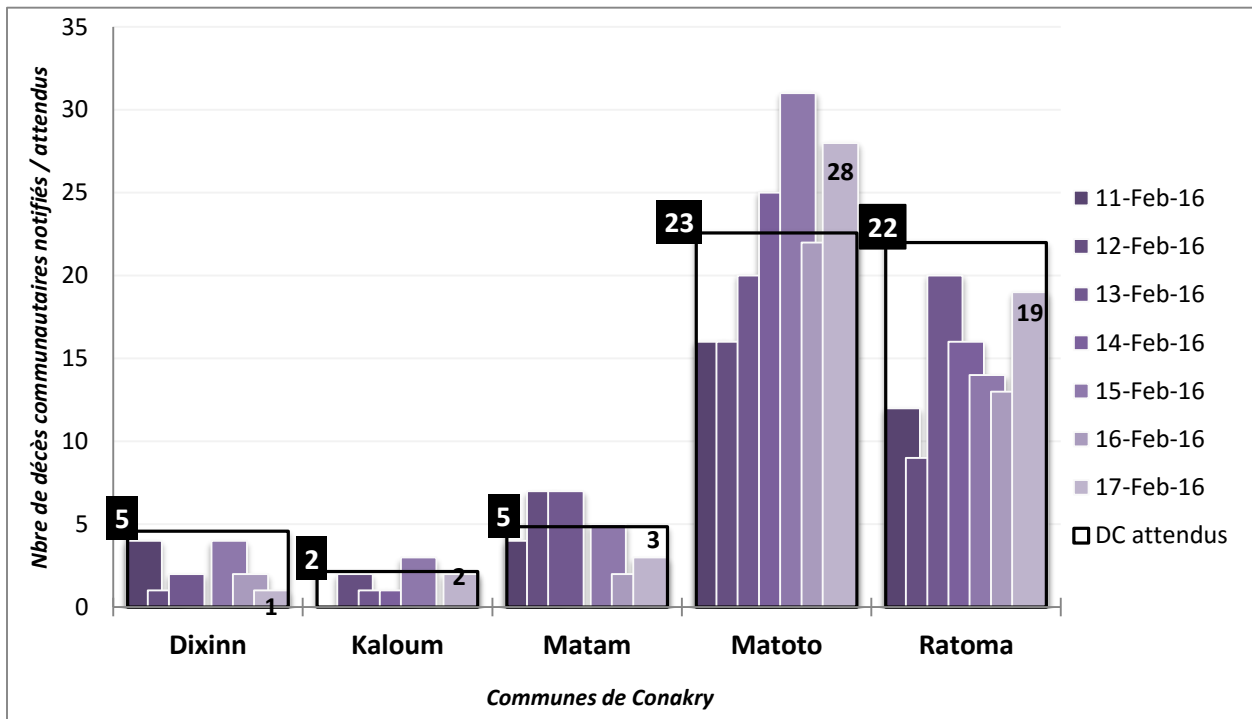


Guinée - Epidémie de la Maladie à virus Ebola

Graphique 4: Décès notifiés par rapport aux décès attendus par préfecture de la basse côte au cours des 7 derniers jours, Guinée



Graphique 5: Décès notifiés par rapport aux décès attendus dans les communes de Conakry au cours des 7 derniers jours, Guinée



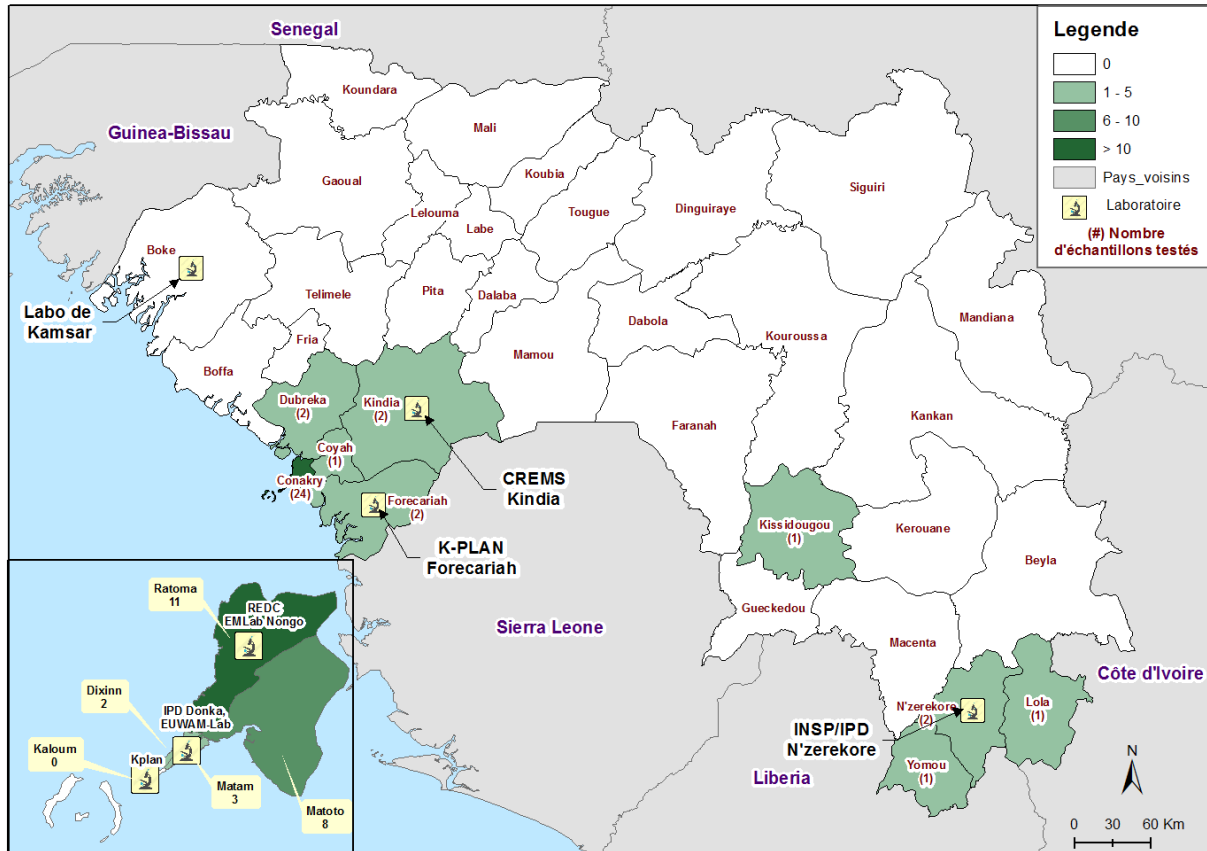


Guinée - Epidémie de la Maladie à virus Ebola

Tableau 4: Récapitulatif des échantillons testés le 17/02/2016, Guinée

LABORATOIRES	Echantillons reçus	Echantillons testés (Sang et Salive)	Echantillons positifs	Echantillons négatifs	Echantillons en attente
IPD Donka	13	12	0	12	1
Labo de Boké/ KAMSAR	-	-	-	-	-
CREMS Kindia	1	1	0	1	0
KPLAN Forécariah	2	2	0	2	0
REDC Conakry	9	6	0	6	3
EUWAMLAB	-	-	0	-	-
KPLAN ID Conakry	12	12	0	12	0
INSP/IPD N'zérékoré	3	3	0	3	0
EM Nongo	0	0	0	0	0
Total	40	36	0	36	4

Carte 4: Récapitulatif des échantillons testés par préfecture, le 17/02/2016, Guinée

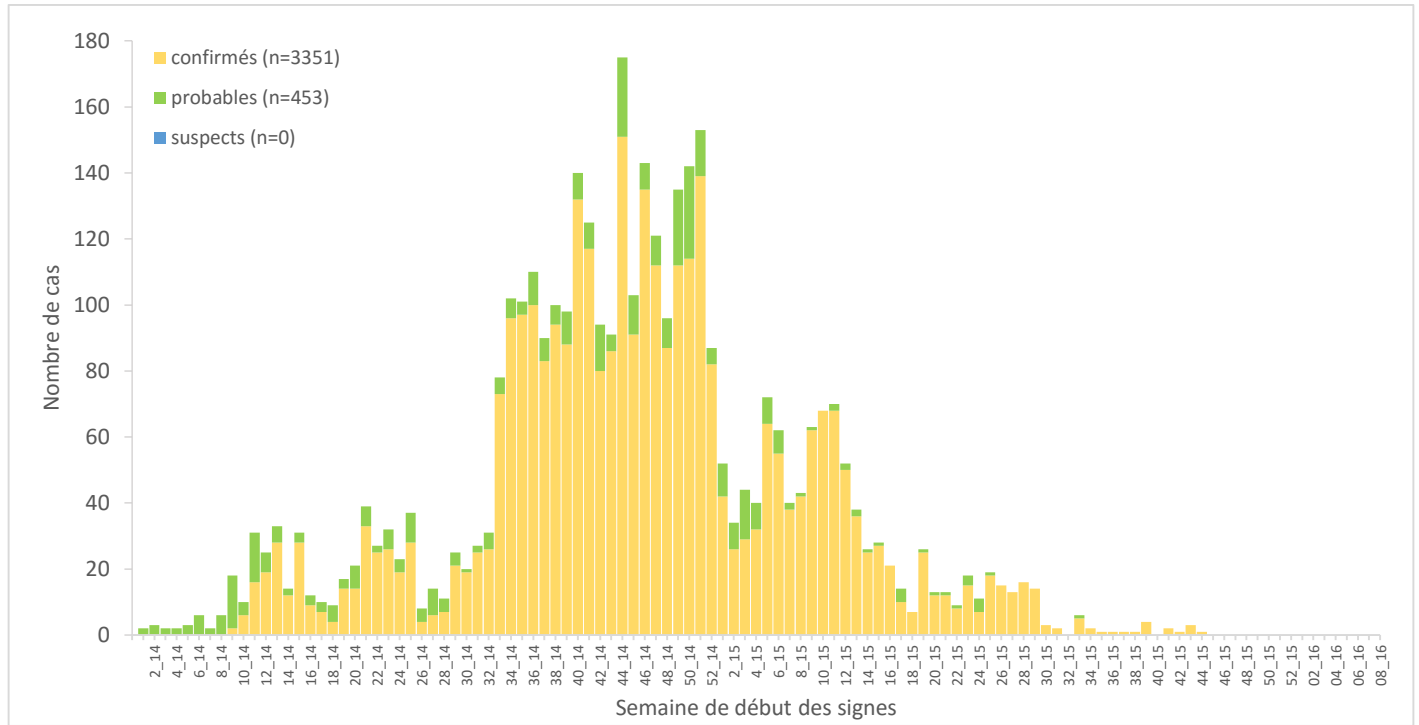


Echantillon avec préfecture inconnue = 0



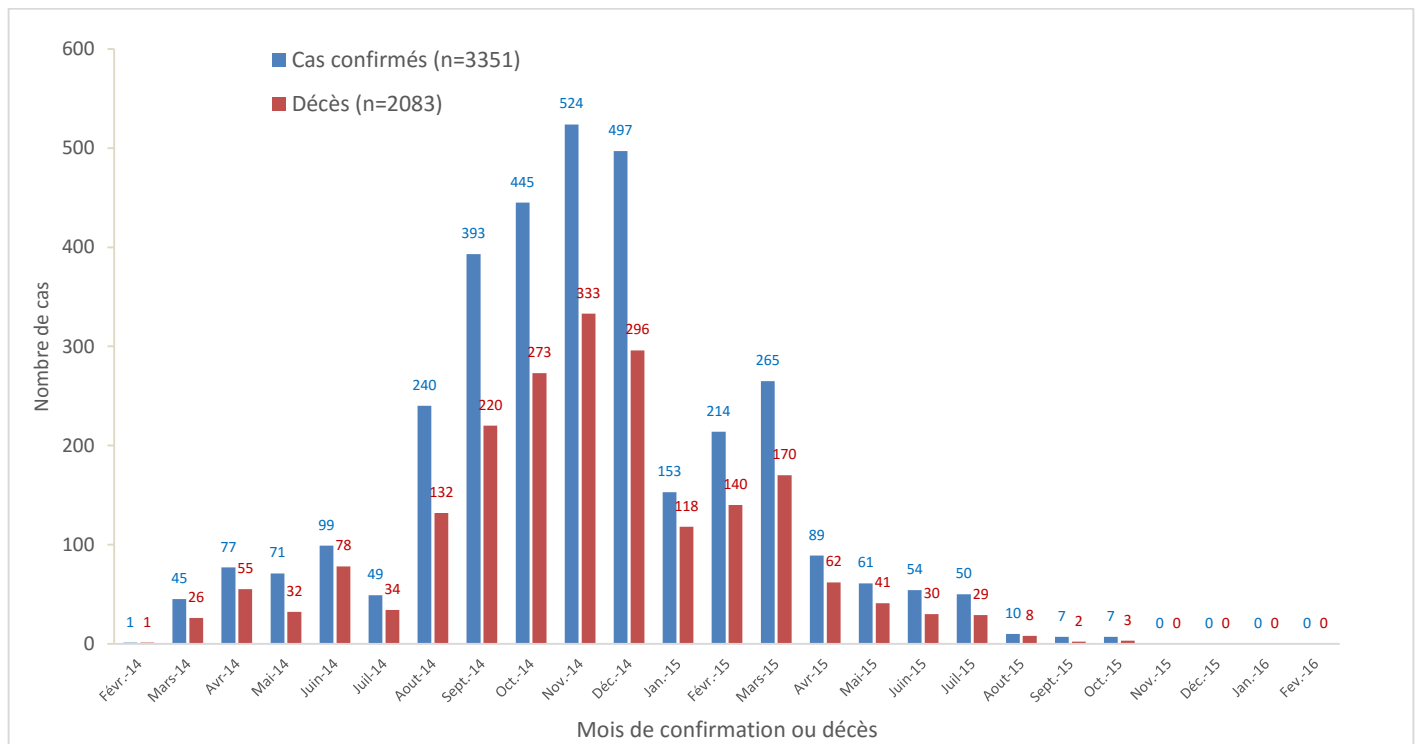
Guinée - Epidémie de la Maladie à virus Ebola

Graphique 6: Distribution des cas notifiés, par semaine (début des signes*), 30/12/2013 – 17/02/2016, Guinée



Valeurs manquantes pour date de début des signes = 0

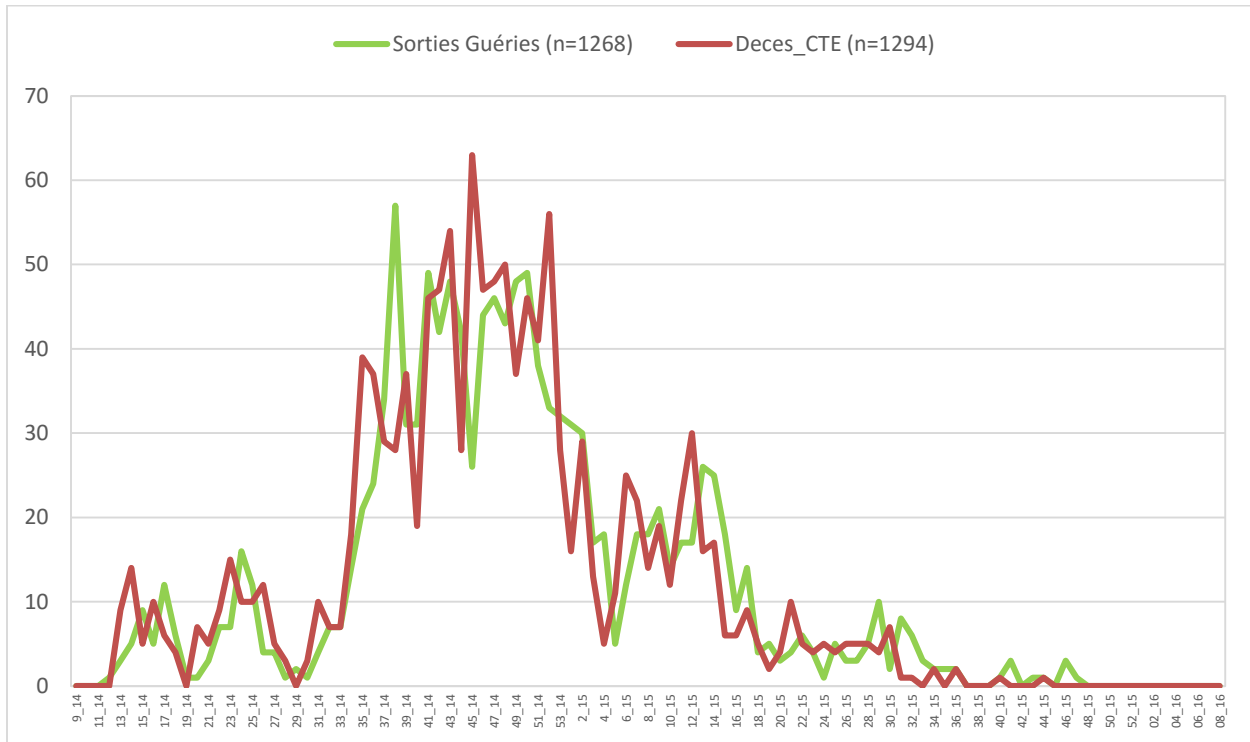
Graphique 7: Distribution des cas confirmés et décès, par mois de confirmation, 30/12/2013 - 17/02/2016, Guinée





Guinée - Epidémie de la Maladie à virus Ebola

Graphique 8: Evolution hebdomadaire selon le statut final des patients (Confirmés) au CTE, 30/12/2013 - 17/02/2016, Guinée



Valeurs manquantes pour le statut final =0

Tableau 5: Situation globale des cas à la date du 17/02/2016

	TOTAL CAS	DECEDES	
Total cas confirmés	3351	2083	62%
Total cas probables	453	453	
Total cas suspects	0	0	
Total de cas (confirmés, probables et suspects)	3804	2536	
Personnel de santé	J178 211	115	55%



Guinée - Epidémie de la Maladie à virus Ebola

Données épidémiologiques, Ebola_Guinée 17/02/2016

Description	Totaux	Conakry	Gueckedou	Miacenta	Dabola	Kissidougou	Dingiraye	Telimele	Boffa	Kouroussa	Siguiré	Pita	Nzéfékoré	Yomou	Dubréka	Forécariah	Kerouane	Coyah	Dialaba	Beyla	Kindia	Lola	Boke	Mamou	Mail	Faranah	Kankan	Fria	Koundara	Geoual	Trougué
Nouveaux cas enregistrés ce jour*																															
Nouveaux Cas suspects	0																														
Nouveaux Cas Probables	0																														
Nouveaux Cas confirmés	0																														
Total des nouveaux cas enregistrés ce jour	0	0	0	0	0	0	0	0	0	0	0	0	0	0	0	0	0	0	0	0	0	0	0	0	0	0	0	0	0	0	
Cumul des cas																															
Total des Cas suspects	0	0	0	0	0	0	0	0	0	0	0	0	0	0	0	0	0	0	0	0	0	0	0	0	0	0	0	0	0	0	0
Total des Cas Probables	453	38	112	27	5	36	1	3	17	2	8	1	43	0	13	52	1	7	0	0	35	18	4	0	0	24	1	5	0	0	0
Total des Cas confirmés	3351	573	270	717	8	100	0	40	36	18	26	7	213	11	147	433	160	237	9	47	78	93	32	0	5	46	31	12	0	0	2
Cumul (des cas confirmés, probables et suspects)	3804	611	382	744	13	136	1	43	53	20	34	8	256	11	160	485	161	244	9	47	113	111	36	0	5	70	32	17	0	0	2
Décès																															
Nouveaux décès confirmés ce jour*	0																														
Nouveaux décès probables ce jour*	0																														
Total des décès probables	453	38	112	27	5	36	1	3	17	2	8	1	43	0	13	52	1	7	0	0	35	18	4	0	0	24	1	5	0	0	0
Total des décès confirmés	2083	284	204	474	8	71	0	17	26	11	16	3	138	5	88	284	97	133	2	28	50	66	18	0	3	31	20	5	0	0	1
Cumul des deces (probables et confirmés)	2536	322	316	501	13	107	1	20	43	13	24	4	181	5	101	336	98	140	2	28	85	84	22	0	3	55	21	10	0	0	1
Létalité des cas confirmés	62%	50%	76%	66%	100%	71%	0%	43%	72%	61%	62%	43%	65%	45%	60%	66%	61%	56%	22%	60%	64%	71%	56%	0%	60%	67%	65%	42%	0%	0%	50%
Agents de sante																															
Nouveaux cas confirmés enregistrés parmi les agents de santé ce jour*	0																														
Cumul des cas confirmés parmi les agents de santé.	196	76	8	13	3	5	0	1	2	0	3	1	18	2	9	10	12	20	0	3	1	3	4	0	0	1	1	0	0	0	0
Cumul des cas probables parmi les agents de santé	15	5	5	1	0	0	0	1	0	0	0	0	0	0	0	2	0	0	0	0	0	0	0	0	0	1	0	0	0	0	0
Cumul (des cas confirmés et probables) parmi les agents de santé	211	81	13	14	3	5	0	2	2	0	3	1	18	2	9	12	12	20	0	3	1	3	4	0	0	2	1	0	0	0	0
Nouveaux décès enregistrés parmi les agents de santé ce jour	0	0	0	0	0	0	0	0	0	0	0	0	0	0	0	0	0	0	0	0	0	0	0	0	0	0	0	0	0	0	0
Cumul des décès confirme parmi les agents de sante	100	32	4	11	3	5	0	0	2	0	1	1	11	1	4	3	8	8	0	2	0	0	2	0	0	1	1	0	0	0	0
Cumul des décès (Confirmés + probables) parmi les agents de sante	115	37	9	12	3	5	0	1	2	0	1	1	11	1	4	5	8	8	0	2	0	0	2	0	0	2	1	0	0	0	0
Admissions et sorties CTE																															
Nouvelles admissions au CTE ce jour*	0																														
Nombre total des cas hospitalisés dans le CTE	0	0	0	0	0	0	0	0	0	0	0	0	0	0	0	0	0	0	0	0	0	0	0	0	0	0	0	0	0	0	0
Nombre total des sorties ce jour du CTE	0	0	0	0	0	0	0	0	0	0	0	0	0	0	0	0	0	0	0	0	0	0	0	0	0	0	0	0	0	0	0
Cumul des admissions au CTE	6540	2310	1528	1391	0	0	0	0	0	0	8	3	126	0	0	589	12	423	0	0	106	0	44	0	0	0	0	0	0	0	0
Contacts																															
Nouveaux contacts enregistrés ce jour*	0																														
Nombre de contacts sortis ce jour	0																														
Nombre de contacts a suivre ce jour	0																														
Nombre de contacts suivis ce jour	0																														
Pourcentage des contacts suivis (%)	0.00																														
Laboratoire																															
Nombre d'échantillons collectes ce jour	40	34											3			2		0			1		0								
Nombre d'échantillons en cours de test	0												0		0			0			0		0								
Total des échantillons testés	33487	20104	2393	282									322			2939		5210			1411		826								
Date de confirmation du dernier cas		13/10/2015	19/12/2014	26/02/2015	24/12/2014	7/02/2015		30/12/2014	20/09/2015	9/12/2014	26/03/2015	5/10/2014	23/02/2015	7/09/2014	25/09/2015	29/10/2015	18/12/2014	21/07/2015	14/10/2014	8/01/2015	20/04/2015	23/02/2015	1/07/2015		19/02/2015	28/01/2015	11/01/2015	11/07/2015		1/02/2015	
Nombre de jour avec zéro(0) cas confirmé		127	425	356	420	375		414	303	435	328	500	390	528	176	111	426	211	491	405	303	359	231		363	385	402	221		381	

*les données sur les nouveaux cas sont déjà prises en compte dans le cumul.